

# 全国のブルーマップが

初期費用  
開発費用等  
一切不要!

JTNマップ 検索

(表札名なし)

# 無料で閲覧 できます

これは便利だ!

# スマホ

スマートフォン・iPadで

# 登記情報も取れる



登記簿図書館 検索

※JTNマップサービス、登記情報の法務局及び民事法務協会からの取得代行サービスは(株)情報通信ネットワークが提供しているサービスとなります。  
※登記簿図書館サービスは(株)登記簿図書館が提供するサービスであり(株)情報通信ネットワークが集金代行及び支払い代行を行っております。

本件についてのお問い合わせは

登記簿図書館® 登記簿図書館® 登記情報部 0120-490-894

本社 〒144-0052 東京都大田区蒲田 4-22-2 情報通信ネットワーク本社ビル  
大阪支店 〒540-0012 大阪市中央区谷町 3-2-8 情報通信ネットワーク大阪第1ビル

公益社団法人  
広島県宅地建物取引業協会 会員様向け



会員業務支援サイト

からも  
ご利用  
頂けます

# これはすごく便利だ!

# 登記情報が 画期的

# 名前で探せる

安心

この人(この会社)

どんな資産を

持っているかも探せる

個人情報保護委員会への  
オプトアウト届出済

- 住宅
- アパート
- マンション
- 駐車場
- 工場
- 土地



初期費用  
月額基本料金

ゼロ円

登記簿図書館® 登記簿図書館® 登記簿図書館 検索

※登記簿図書館サービスは(株)登記簿図書館が提供するサービスであり(株)情報通信ネットワークが集金代行及び支払い代行を行っております。

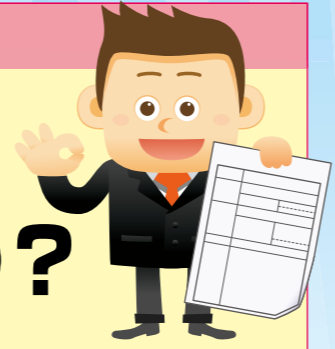
# 画期的！ 登記情報の名寄せが実現

※以下の登記簿図書館サービスは(株)登記簿図書館が提供するサービスであり(株)情報通信ネットワークが集金代行及び支払い代行を行っております。

## 画期的！ 登記情報名寄せ機能

不動産

### この人(この会社) どんな資産を持ってるの？



お任せください！ 登記簿図書館なら名前・会社名から登記情報を検索

たとえば... 個人や会社の所有資産が知りたい

いままでは...

日本全国の登記情報を調べなきゃわからないよ...



登記簿図書館名寄せ機能なら！

名前や会社名からカンタンに調べられるなんて！

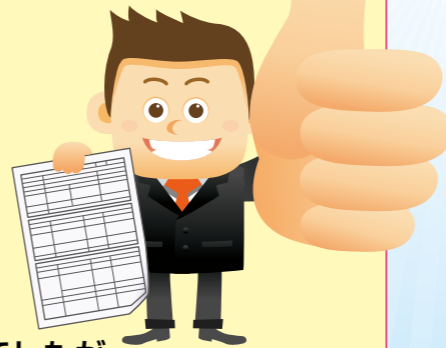


登記簿図書館内にあるデータベース(約1億2700万件)の登記情報の中の甲区の名前・会社名などで絞って検索が可能になりました！

まさに不動産登記情報取得の永遠の課題が解決したとも言えます！

会社

### この人はどんな会社の役員に入っているの？



お任せください！ 代表取締役だけでなく取締役名でも名寄せ可能

民間の調査会社は代表取締役名でしか会社の検索ができませんでしたが、登記簿図書館では取締役名でも名寄せが出来ます。

月額基本料金

# ゼロ円

## 不動産登記情報検索の永遠の課題が解決！



登記簿図書館内にあるデータベース(約1億2700万件)の登記情報の中の甲区の名前・会社名などで絞って検索が可能になりました！

月額基本料金はゼロ円ですが、名寄せ・検索後、所有者事項・全部事項取得の際には、それぞれ登記簿図書館所定の料金がかかります。

是非日本で唯一の登記情報検索機能をご活用ください。

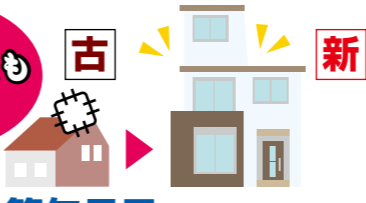
お申し込みにあたっては、当社所定の審査がございます。審査結果によってはご希望に添えない場合がございますので、ご了承下さい。

## 画期的な検索機能追加！！

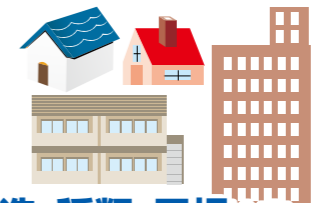
### 不動産登記情報の表題部に記載の建物・土地情報を詳細に絞って検索出来ます

築年月日、構造、延床面積、種類、フロア数(階数)、屋根の種類、地目、地積、登記原因、地区などで絞って検索出来ます。

例えばこんなことも可能に！



築年月日からの検索



構造・種類・屋根検索

床面積 m <sup>2</sup>	
1階	65 m <sup>2</sup>
2階	60 m <sup>2</sup>
3階	50 m <sup>2</sup>
合計	175 m <sup>2</sup>

登記情報にはここまでしか記載がありません

延床面積での検索

例) 広島市中区(地区)の昭和56年以前(築年月日)に建築された、3階建(階数)以上の(延床面積)150m<sup>2</sup>以上の木造(構造)の共同住宅(種類)などで絞り込めます。

登記簿図書館では、なんと合計延床面積でも検索出来ます！

#### 1 検索したい

地域	
築年月日	
種類	
構造	
延床面積	
フロア数(階数)	
屋根の種類	
地目	
地積	
登記原因や日付	

などを具体的に指定



#### 表題部詳細検索

地域	広島市中区
種類	共同住宅
構造	木造
築年月日	1981年5月31日 まで
延床面積	200m <sup>2</sup> 以上

#### 2 画面に件数と料金が表示

#### 3 OK ボタンをクリックすれば該当物件一覧が表示

効率の良いDMに活用できます

取引先の現況を把握していますか？



## 登記見張り番

登記見張り番 検索

所有権移転・担保設定・差押え(処分の制限)・商号変更・本店移転・役員変更・合併・分割などの情報が判ります



これまでは 登記したかどうかは本人しか判りません。このため、定期的取引先の登記情報を変動あるなしにかかわらず、印紙代を払って取り直したりしていました。



これからは 登記見張り番を使えば、登記変動があったもののみ取得しなおせば良く、無駄な費用(印紙代)が省けるのが大きな特徴です。

画期的な登記変動監視サービス

不動産登記情報

取引先の社有地や代表者の自宅登記に所有権移転、担保設定や差押えなど何か変動があった場合には判ります。

会社登記情報

取引先の会社の変更登記(商号変更、本店移転、役員変更、代表者変更、合併、分割など)も判ります。

定期監視(月1回確認) 月額(1筆): 22円(税込) ※登記変動が翌月にわかります

**初期費用  
開発費用等  
一切不要！**

# 登記簿図書館<sup>®</sup> は、利用者目線での機能満載



※以下の登記簿図書館サービスは(株)登記簿図書館が提供するサービスであり(株)情報通信ネットワークが集金代行及び支払い代行を行っております。

**法務局より安く便利に登記情報が取得できる**

- 不動産登記情報検索
- 商業登記情報検索

**月額基本料金  
0円  
ゼロ円**

最新の登記情報を  
取った場合でも  
**329円**  
(税込)

法務局  
**330円**  
(税込)

登記簿図書館保有分  
**308円**  
(税込)

法務局より  
**1円安い！**

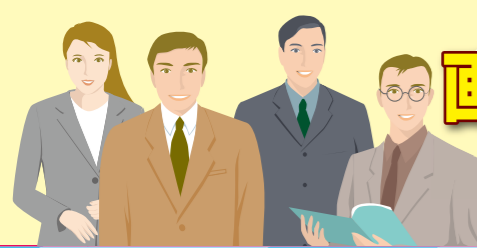


	法務局(財)民事法務協会 の場合(税込)*	法務局と同一の 最新登記情報 (税込)*	登記簿図書館 サーバー保有分 (税込)*
全部事項	330円	329円(▲1円)	308円
所有者事項	140円	140円	110円
図面	360円	359円(▲1円)	319円
概要ファイル	140円	140円	110円

**予算管理・承認機能**

**安心機能**

登記情報の利用を支店や部署ごと、または利用者ごとに月間の利用金額を設定する事が可能です。月間の利用金額の変更や承認は管理者が行えます。



**画期的！ 登記情報社内共有・予約機能**

一度取得した登記情報が**社内の皆さままで共有**出来ます。いつ、どこかの部署、誰が登記情報を取得したかも把握できます。さらに、登記情報の取得予定日や時間を指定出来ます。

**マンション索引簿**

(部屋番号と家屋番号の不一致に完全対応)

**無料**

マンション索引簿

マンション索引簿は、JTNマップ・登記簿図書館をご利用申込みを頂いた方は、全員**只今無料**にてご利用頂けます。部屋番号と家屋番号の不一致に完全対応。これまで不便だった分譲マンションの登記情報取得に活躍中。

部屋番号	家屋番号	備考	取得済
182-9-25 201			
182-9-42 202			
182-9-26 203			
182-9-12 204			
182-9-27 205			
182-9-13 301			
182-9-44 302			

**画期的！**

**一括取得機能**

(全国の不動産登記情報を一度に一括して取得できます)

**画期的！**

(財)民事法務協会では1回に10筆までしか取得できませんが、登記簿図書館では1回に500筆(行政区単位でなく、日本全国複数区も可能)まで一括して取得できます。例えば大田区・横浜市・札幌市など日本全国複数区に渡る登記情報を一度に一括して取得できます。**一棟及び複数のマンションの登記情報も一括しても取得できます。**

**新設法人リスト**

**すぐにわかる！**

お好きな地域の最新の**新設法人リスト**が検索出来ます。最短で**昨日設立登記された会社も**検索出来ます。**設立時期**や**地域**を詳細に絞って検索出来ます。新規口座開設ご案内や各種備品等の販売の見込み先リストとしてご利用ください。

登記簿図書館  検索

**決算公告検索サービス**

登記簿図書館では**電子公告**をしている企業のURLを登記情報にリンクしております。**地域や業種を絞って検索**する事も可能です。決算公告はその会社の貸借対照表が閲覧可能で財務内容を把握でき与信判断にも役立ちます。

**画期的！**

**登記事項証明書原本取寄せサービス**

登記事項証明書(登記簿謄本)や公図、建物図面、測量図などの原本が必要な場合は、法務局に出向く必要がありますが登記簿図書館の原本取寄せサービスをご利用頂ければご指定の場所にお届け致しますので、法務局までの**交通費や人件費が省けます。**



登記事項証明書(登記簿謄本)	全国一律 (手数料+印紙代+配送料) 全て込み	1150円 /1通(税込)	(手数料660円(税込)+登記手数料490円(非課税)) (印紙代)
図面(公図、測量図、建物図面)		1100円 /1通(税込)	(手数料660円(税込)+登記手数料440円(非課税)) (印紙代)

**登記情報取得のプロによる「お助け」サービス**

ご自身でお探しの登記情報が取得出来ない場合に弊社登記情報取得のプロがお客様に地番検索や登記情報取得のお手伝いやアドバイスを致します。弊社のグループでは四半世紀に渡り登記情報の取得を行ってきておりますので全国の様々な地域の登記情報取得のコツを把握しております。

**あきらめないで！**



**これは便利！**

**スマホ(iPhone・Android)やiPadに対応**

登記簿図書館**スマホ・タブレット版**をご利用頂くと、パソコンが無くても出先で、直ぐにその場所の不動産の所有者情報が判ります。更に名寄せ機能を利用し、**その所有者が保有している他の不動産登記情報**もその場で瞬時に判ります。



**画期的！**

**外出先で確認！ 新規開拓の最先端ツール**

**不動産登記受付帳**

登記受付帳

**相続・処分の制限など登記原因や地域を絞って検索できます**

このサービスを使えば、**売買・相続・抹消・処分の制限**など、登記原因や地域、期間を絞って不動産登記情報を検索し、取得することができます。

不動産登記受付帳とは、法務局の登記窓口に着いている帳簿のことで、その法務局で登記が入ると、入った順に地番もしくは家屋番号、登記原因などが、順次記載されていくものです。これをデータベース化してお客様ご自身で検索出来るようにしたのが「不動産登記受付帳サービス」です。これを利用する事で登記原因・地域・期間を絞って検索出来ます。例えば、2025年12月から2026年5月までの広島市中区内の「**処分の制限**」があった物件を調べたり、広島市中区地区の2026年5月の「**相続**」のあった物件を調べ、登記情報を取得できるすぐれもの。この不動産登記受付帳を使うことにより、登記原因や地域、期間を絞ってのDMや様々な営業活動にご利用頂けます。

**画期的の挑戦は続く**

不動産登記受付帳 ご利用料金表	使い放題コース		従量課金コース	
	東京23区の1区単位	13,200円 月額(税込)	月額固定費用無し	110円 /1件(税込)

# 全国のブルーマップ

※JTNマップサービス、登記情報の法務局及び民事法務協会からの取得代行サービスは(株)情報通信ネットワークが提供しているサービスとなります。  
 ※以下の登記簿図書館サービスは(株)登記簿図書館が提供するサービスであり(株)情報通信ネットワークが集金代行及び支払い代行を行っております。

表札名なし  
 表札名あり

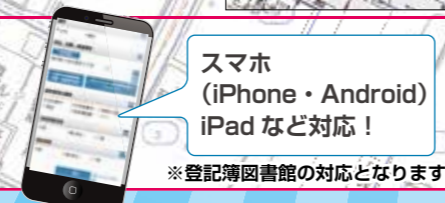
## 法務局にはない機能・サービス! 画期的!

- 1 当社のサービスの利用時間は、**365日24時間**ご利用できます。  
 ※法務局の地番検索サービスは法務局の稼働時間に限定されております。
- 2 ブルーマップ(表札名なし)が**無料**で閲覧できます。  
 ブルーマップ(表札名あり)が**閲覧・印刷**できます。  
 ※1 この機能は JTN マップコース契約されている方及び、一般利用料金をお支払いの方がご利用できます。(利用料金は右記参照)
- 3 地図上で**距離**や**面積**が計測できます ※1 上記参照
- 4 **表札名**(個人名、会社名など)で地図が検索出来ます。  
 例)「鈴木○△」で検索すると選択された市区町村内の「鈴木○△」という表札名の場所が検出されます。 ※1 上記参照
- 5 ブルーマップ(表札名あり)には**用途地域、建ぺい率、容積率**が地図上に記載されております。 ※1 上記参照
- 6 分譲マンションの部屋番号と家屋番号の不一致を解消できる**マンション索引簿**をご利用できるようになります。 **無料** ※2  
 ※登記簿図書館の対応となります
- 7 **分譲マンション**か**賃貸マンション**地図上で判別できます。 **無料**
- 8 地図上で**メモ機能**が使えます。 **無料** ※3  
 ※営業の軌跡や顧客情報などが管理者IDごとに社内でも共有できます。
- 9 **スマートフォン**で**登記情報の閲覧・名寄せ**が出来ます。 **無料**  
 ※登記簿図書館の対応となります

鈴木

無料 ※3

無料



が**無料で閲覧**できます。  
 JTNマップ 検索  
 ブルーマップネットワークサービス JTNMAP  
 も**有料で閲覧・印刷**もできます。

## 法務局((財)民事法務協会)のインターネット登記情報提供サービスとの違い

※JTNマップサービス、登記情報の法務局及び民事法務協会からの取得代行サービスは(株)情報通信ネットワークが提供しているサービスとなります。  
 ※以下の登記簿図書館サービスは(株)登記簿図書館が提供するサービスであり(株)情報通信ネットワークが集金代行及び支払い代行を行っております。

法務局	内容	JTNマップ・登記簿図書館では
平日: 8:30~23:00 まで 土日祭日: 8:30~18:00 まで 地図及び図面: 平日 8:30~21:00 まで	利用時間	<b>365日24時間稼働</b> ※新規取得は法務局と同一の時間になります。
PDFのみ	登記情報の出力形式 ※登記簿図書館の対応となります	<b>PDF(無料)、CSV(Excel形式)</b>
不可	ブルーマップ(表札名あり)の閲覧	<b>有料で可能</b> ブルーマップ(表札名なし)ならば <b>無料で閲覧可能</b>
不可	ブルーマップ印刷機能	<b>有料で可能</b>
不可	計測機能(距離・面積が測れます)	<b>有料で可能</b>
不可	表札名(個人名・会社名など)での検索	<b>有料で可能</b>
不可	用途地域、建ぺい率、容積率の記載	<b>有料で可能</b>
不可	マンション索引簿 ※登記簿図書館の対応となります	<b>無料で可能</b> ※2 令和8年5月現在、月額利用料金は頂いておりません。マンション索引簿の閲覧のみをして、登記簿図書館経由で登記情報を取得しない場合は利用を停止させていただきます。
不可	分譲か賃貸かの区別	<b>無料で可能</b>
不可	地図上のメモ機能	<b>無料で可能</b> ※3 令和8年5月現在、月額利用料金は頂いておりません。ご利用される容量によって別途御見積りさせていただきます。
不可	スマートフォン対応 ※登記簿図書館の対応となります	<b>無料で可能</b> いつでも!どこでも!

CSV(エクセル)出力  
ご利用料金表 1通(税込)

全部事項	220円
所有者事項	55円

※利用件数が多くなる場合には別途お見積りもさせていただきます。

※1 JTNマップ  
ご利用料金表

ブルーマップ(表札名なし)  
**無料**

※ブルーマップ(表札名なし)のみを利用し、登記簿図書館(登記情報取得)の利用並びに JTN マップ有料利用が3ヶ月間確認出来ない場合は、両サービスの利用を停止させていただきます。  
 ※ブルーマップ(表札名なし)は、個人宅名はご覧頂けません。ビル名、マンション名、アパート名、会社名、店舗名などはご覧頂けます。

ブルーマップ・住宅地図(表札名あり)  
1件 **440円** (税込)  
※印刷する事も可能です。

複製許諾証付住宅地図(官公庁提出用)  
1件 **1,254円** (税込)

複製許諾番号付住宅地図  
1件 **1,320円** (税込)

建物入居者情報(ビル、マンション、アパートなどの入居者名)  
1件 **330円** (税込)